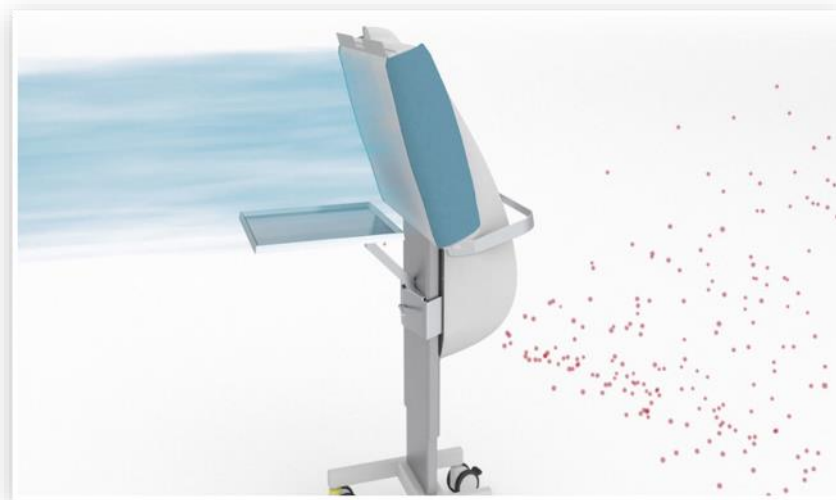


# TOUL - Flux laminaire focalisé

TOUL Operio: Système de ventilation pour chirurgie buccale et implants dentaires



L'unité mobile TOUL est équipée d'un filtre HEPA 14 qui élimine plus de 99,9% des bactéries et micro-organismes en suspension dans l'air (également Coronavirus Covid 19)!



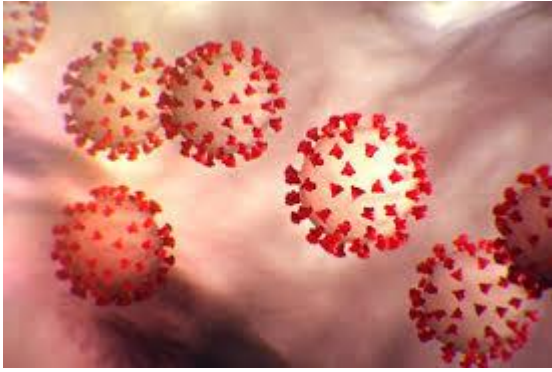
## Chirurgie buccale et implantologie

En raison de la propagation croissante du Coronavirus Covid 19, les chirurgiens et le personnel médical impliqués dans la chirurgie buccale et les implants dentaires sont exposés à un risque particulièrement élevé. Bien que des équipements de protection individuelle (masques FFP2, gants stériles, lunettes de sécurité avec protection latérale) soient portés, il est important de tout faire pour éviter la contagion.

TOUL - Le flux laminaire focalisé est équipé d'un filtre HEPA14 qui élimine 99,9% des bactéries et micro-organismes en suspension dans l'air (également Coronavirus Covid 19)

**Normeditec**

# Coronavirus, Covid-19 les mesures préventives pour les dentistes, les hygiénistes dentaires et leurs patients



Ceux qui attrapent le virus dans la communauté sont généralement exposés à une charge virale plus faible; la grande majorité n'a pas de cas grave de la maladie. Les dentistes traitant à plusieurs reprises les patients de Covid-19, cependant, sont exposés à beaucoup plus de virus, ce qui déclenche un type spécifique de réponse immunitaire appelée tempêtes de cytokines, dans laquelle les propres défenses du corps réagissent de manière excessive, provoquent une inflammation et provoquent des ravages dans les poumons. Cela s'appliquerait également aux interventions chirurgicales générant des aérosols sur des patients même asymptomatiques.

## Unité de flux d'air laminaire stérile operio



Les appareils fonctionnent avec des filtres Hepa H 14 à haute purification qui purifient l'air dans le cabinet du dentiste et sur les instruments pratiquement à 99,9% des bactéries, virus (également coronavirus SARS-CoV-2) et autres micro-organismes. Ce principe se traduit par des niveaux de bactéries extrêmement faibles dans la salle d'opération et sur les instruments.

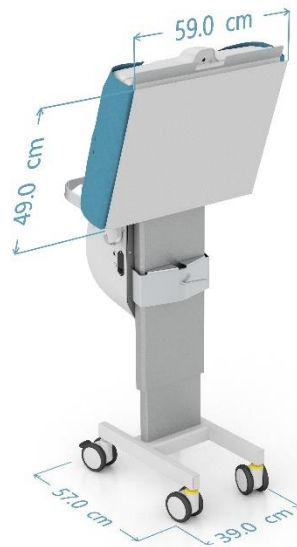
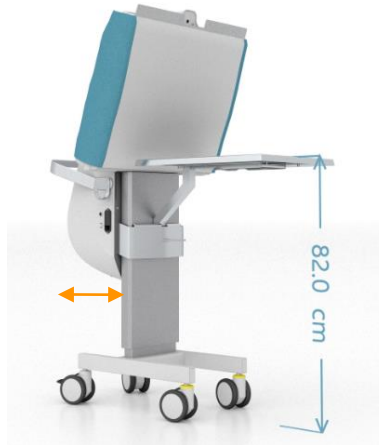
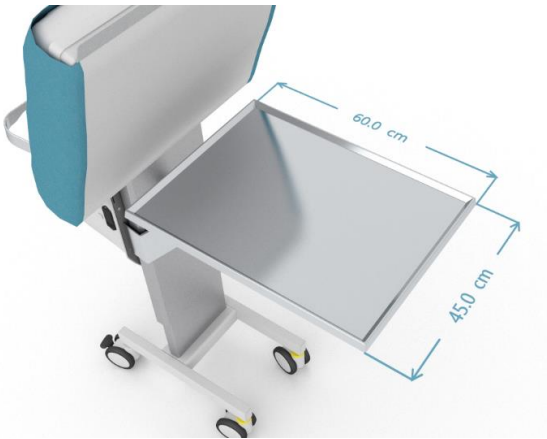
**Les dispositifs peuvent être positionnés de manière à créer une «zone exempte de germes», qui offre la meilleure protection possible à la fois pour l'équipe chirurgicale et pour le patient.**

**Les appareils filtrent 400 m<sup>3</sup> d'air par heure afin de réduire les micro-organismes dans toute la pièce. Il ne faut que 6 minutes pour qu'une pièce standard de 40 m<sup>3</sup> soit entièrement filtrée.**



Operio: protects the instruments from contamination both in preparation and during surgery

# Specifiche Tecniche



## Purification de l'air de toute la chirurgie

Le flux laminaire focalisé a un débit de 400 m<sup>3</sup> / h. Ce volume d'air est donc filtré par la machine indépendamment de tout. Au fil du temps, tout l'air de la pièce sera ensuite filtré plusieurs fois par heure puis nettoyé des micro-organismes et des bactéries.

## Unité mobile TOUL

TOUL - l'unité mobile pour la production d'air stérile est petite et très pratique. La poignée et les roues en caoutchouc vous permettent de le déplacer facilement d'une pièce à l'autre en quelques secondes: aucun travaux d'installation ou de rénovation n'est nécessaire.

TOUL n'a besoin que d'une prise commune.

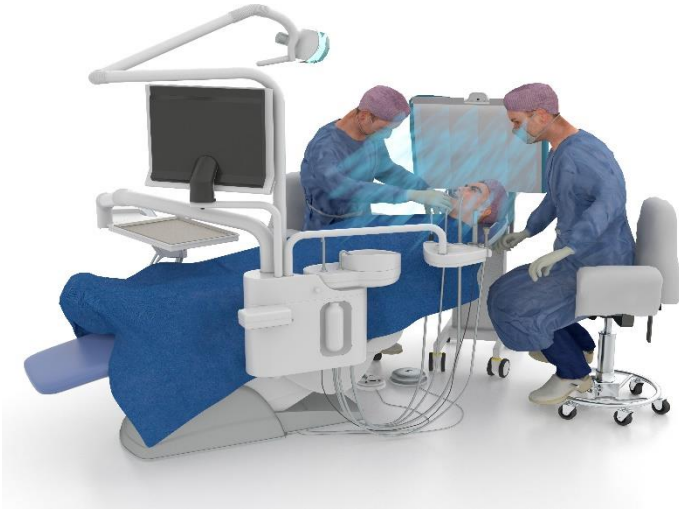
L'unité mobile est réglable en hauteur électriquement (hauteur de la table 82-120 cm).

## Tableau d'outils

La table à instruments, fournie et disponible en différentes longueurs (40 cm, 50 cm, 60 cm et 75 cm), peut être retirée en quelques secondes et le flux laminaire concentré utilisé avec la table déjà fournie à la structure.

## Tissu stérile

TOUL est équipé d'un tissu stérile qui permet la traçabilité de la médecine défensive. L'étiquette sur l'emballage stérile et le code à barres permettent de démontrer, à tout moment et en cas de litige, d'avoir utilisé un appareil permettant le maintien de la stérilité des fers et du champ opératoire du début à la fin de l'intervention chirurgicale. Les valeurs de particules avec le flux laminaire mobile sont toujours inférieures aux limites de la classe ISO 5 (norme ISO des salles d'opération de dernière génération pour la chirurgie prothétique), même dans les moments d'activité la plus intense et sans limite de temps.



### DOMAINES D'INTÉRÊT

**Cette brochure a été développée en mettant l'accent sur la chirurgie buccale et l'implantologie. Le flux laminaire focalisé TOUL peut cependant être utilisé dans n'importe quelle spécialité, chirurgie cardiaque, orthopédie, neurochirurgie, chirurgie vasculaire, chirurgie vertébrale, chirurgie de transplantation, chirurgie néonatale, ophtalmologie, etc.**

Pour plus d'informations, visitez le site Web <https://www.normeditec.com>

Toul è marcato CE in conformità con le disposizioni della direttiva sui Dispositivi Medici 93/42 EEC (Classe I B). Toul soddisfa inoltre lo standard EN 60601-1-1-2 sulla compatibilità elettromagnetica ed è conforme alle normative EN 60601-1:1998 allegati 1 e 2, ed EN 1441



**NORMEDITEC S.R.L.**

Via De Gasperi 19 430108, Sissa Trecasali  
Tel.0521/878949 Tel.3487302445 Fax.0521/363731  
[www.normeditec.com](http://www.normeditec.com) [info@normeditec.com](mailto:info@normeditec.com)

