

EPIGLU®



EPIGLU® sigillare anziché suturare

Il primo adesivo etil-2-cianoacrilato per tessuti, in tubetto, più economico di filo ed ago!

Trattamento mai così semplice, efficace ed economico!

Produttore:



Meyer-Haake GmbH
Medical Innovations
Am Joseph 9 · 61273 Wehrheim
Deutschland/Germany

Telefon/Phone ☎: +49 (0) 60 81-44 61-0
Telefax/Telefax 📠: +49 (0) 60 81-44 61-22
E-Mail: info@meyer-haake.com / export@meyer-haake.com
Internet: www.meyer-haake.com

Quello che volevate sempre sapere sugli adesivi per tessuti

Gli adesivi cutanei sono tutti uguali?

Esistono diversi tipi di adesivi cutanei acrilati, che si distinguono tra di loro per la loro forza di polimerizzazione e solidità. EPIGLU® è un ethyl-2-cyanoacrilato. Il prodotto si indurisce velocemente e riesce a chiudere anche margini delle ferite che sono in tensione.

Gli adesivi cutanei sono più costosi dei trattamenti tradizionali con filo ed ago?

L'opinione comune, che gli adesivi cutanei siano più costosi dei trattamenti filo-ago non sono corretti parlando di EPIGLU®. L'adesivo ethyl-2-cyanoacrilato viene offerto in tubetti da 3 g, che possono essere riutilizzati. Considerato che, con ogni tubo da 3 g possono essere trattate almeno 20 ferite, il prezzo per ogni trattamento è chiaramente più basso rispetto alle suture tradizionali. Deve essere considerato pure, che non è necessaria alcuna anestesia e il paziente non deve essere richiamato per l'asportazione dei punti.

Il fatto che EPIGLU® sia un prodotto riutilizzabile comporta rischio di infezioni?

No, perché EPIGLU® viene dosato con una pipetta dosatrice monouso, che dopo l'utilizzo viene gettata via. Inoltre, il rinomato istituto Fresenius ha stabilito che EPIGLU® non favorisce la proliferazione di germi bensì svolge un'azione di ostacolo a quelli eventualmente presenti.

Si può rinunciare ad una sutura subcutanea con l'applicazione di EPIGLU®?

No, in quanto l'adesivo è utilizzabile solo per applicazioni cutanee. Se è necessaria una sutura subcutanea, questa deve essere eseguita.

Quali ferite possono essere trattate con EPIGLU®?

Con EPIGLU® possono essere trattate tutte le ferite, escoriazioni, tagli e incisioni operatorie (indipendentemente dalla lunghezza) non più vecchie di sei ore, non più sanguinanti e non infettate. EPIGLU® è particolarmente adatto a lesioni cutanee che si sono create tramite asportazioni od estrazioni di basaliomi, nevi, macchie senili, cheratosi, xantelasma, verruche ecc. ecc. EPIGLU® può essere applicato anche nella cavità orale per trattamenti alla mucosa della bocca. Da non utilizzare su ferite infette e infiammate o su ferite estese (ad es. abrasioni).

Perché EPIGLU® deve essere applicato in più strati?

Considerato che tutti gli adesivi per tessuti si staccano più facilmente dalla pelle sana, è più sicuro applicare due o tre strati sottili dopo la prima applicazione; ogni strato deve essere più esteso del precedente.

In quanto tempo indurisce EPIGLU®?

Il primo strato applicato sulla pelle indurisce dopo circa 10 secondi e fissa stabilmente i margini della ferita. Ulteriori strati induriscono a seconda dello spessore in un tempo variabile da 2 a 3 minuti. L'applicazione del primo strato deve essere eseguita da un medico, gli ulteriori strati possono essere applicati da personale specializzato.

Cosa fare se la ferita era infiammata e il paziente sente un fastidioso "picchiettare" sulla pelle?

Lo strato indurito di EPIGLU® può essere rimosso.

EPIGLU® deve essere rimosso a cicatrizzazione conclusa?

No, perché quando si genera la lamella cornea (da 6 a 10 giorni) EPIGLU® cade da solo in forma di crosta.

Perché i tempi di guarigione sono accelerati con un trattamento adesivo?

Con l'ethyl-2-cyanoacrylat le ferite sono protette da infezioni, perché i lembi della ferita sono stretti per tutta la propria lunghezza e per tale motivo il tempo di guarigione sarà inferiore. Si evitano inoltre brutte cicatrici e sono molto rare le formazioni di cheloidi.

Perché il paziente si sente meglio dopo un trattamento con EPIGLU® ?

Visto che non ci sono canali di sutura e non si creano dolori per effetto della tensione del tessuto, il paziente risulta meno dolorante.

A cosa deve prestare attenzione il paziente dopo il trattamento?

Il paziente può ritrovare la sua igiene abituale (lavarsi / fare la doccia) ed è in grado di lavorare o giocare. Tuttavia consigliamo di adattare un cerotto sulla ferita di bambini o pazienti nervosi, affinché il paziente ancora indolore non tolga lo strato di adesivo.

EPIGLU® Casi clinici – Studi di casi



Ferita fresca, profonda



Lembi della ferita adattati con EPIGLU®, dopo chiusi totalmente con l'adesivo



Guarigione della ferita dopo 11 giorni

Ferita sulle labbra
Bambino, 4 anni

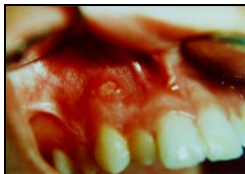


Asportazione di nevi con estrazione del cuneo e sutura. Il Risultato dopo 14 giorni non è soddisfacente



Asportazione di nevi con radiochirurgia e adesione cutanea EPIGLU® sulla parte collaterale dello stesso paziente. Eccellente guarigione della ferita dopo 14 giorni.

Asportazione di nevi



Afta dolorosa, acuta prima del trattamento



Il paziente non soffre più già dopo il primo trattamento. L'adesivo incolore è chiaramente riconoscibile, soprattutto sul lembo della ferita sinistra



Afta in guarigione 4 giorni dopo il trattamento

Trattamento di afte



Trattamento post-operatorio



Stato 5 giorni dopo l'intervento



Eccellente risultato dopo 10 giorni

Asportazione di nevi sull'avambraccio sinistro, sutura intracutanea. Trattamento con EPIGLU®



Anche su pazienti più anziani i risultati dopo 10 giorni sono molto soddisfacenti

Asportazione di un profondo basalioma cistico. Sutura intracutanea, trattamento con EPIGLU®



Chiusura di una ferita fresca.

Chiusura di una ferita



Nevo epidermico su nevocellulare. Chiusura della ferita e stabilizzazione di sutura con EPIGLU®

EPIGLU® Sigillare *anziché* suturare!

INFORMAZIONI PER APPLICAZIONE E CONSERVAZIONE

EPIGLU® è veloce e semplice da adattare sui lembi della ferita, indurisce subito e stabilizza anche lembi di ferite che sono sotto tensione.

EPIGLU® viene offerto in 3 confezioni:

EPIGLU - Confezione piccola 1 tubetto da 3 g

EPIGLU - Confezione doppia 2 tubetti da 3 g

EPIGLU - Confezione risparmio 4 tubetti da 3 g

In ogni confezione sono allegate pipette dosatrici e piastre di dosaggio corrispondenti alla quantità di tubetti nella confezione.

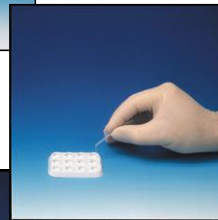


Modo d'applicazione:

Versare direttamente dal tubetto la quantità necessaria di EPIGLU in una delle cavità della piastra di dosaggio...



... aspirare il liquido con la pipetta dosatrice e adattarlo sui lembi della ferita oppure...



... tagliare una pipetta dosatrice e infilarla sull'applicatore del tubo, adattare EPIGLU® direttamente dal tubo sulla ferita. Questo metodo è particolarmente semplice e consente di risparmiare materiale.



Le pipette dosatrici monouso vanno utilizzate per un paziente e poi gettate via.



Indicazioni sulla conservazione

I tubetti di EPIGLU® già cominciati vengono conservati nell'apposita sede della confezione in posizione verticale e tenuti al freddo. Preferibilmente tenere in freezer, EPIGLU® non congela a blocco e può essere utilizzato immediatamente. Depositando EPIGLU® in freezer il materiale si conserva per 3 anni.

Considerando il lungo periodo di validità del prodotto, EPIGLU® è adatto anche per studi che trattano raramente lesioni cutanee con adesivi tissutali.



EPIGLU® è l'unico adesivo Ethyl-2-Cyanoacrilato in tubetti con vantaggi decisivi.
Produttore:

Distributore nazionale in Italia: Normeditec s.r.l, Via L. Da Vinci 12, 39100 Bolzano Fax 0521/37 36 31 www.normeditec.com